



Mojana
CLIMA Y VIDA
APRENDIENDO A ADAPTARNOS AL CAMBIO CLIMÁTICO



El futuro
es de todos

Gobierno
de Colombia



GREEN
CLIMATE
FUND





Proyecto

Escalando las prácticas de gestión del agua resilientes al clima para las comunidades vulnerables de la Mojana.

“Mejorar la resiliencia al clima de las comunidades vulnerables en la región de La Mojana durante las temporadas de inundación y de sequía prolongadas, así como el impacto en poblaciones rurales y gobiernos locales”.

INFORME N°24 Pronóstico ESTACIONAL de las Lluvias para La Mojana, período Mayo-Octubre.

16 de Mayo, 2022
CRPA La Mojana

Contenido:

1. Condiciones antecedentes en La Mojana.
2. Sobre el Fenómeno El Niño.
3. Pronóstico general de los Modelos ECMWF, IRI y CFSv2 para las Temperaturas del Mar en el Pacífico.
4. Pronóstico general de los Modelos ECMWF (Trimestral) y CFSv2 (Mensual) de las
 - 4.1 Modelo ECMWF
 - 4.2 Modelo CFSv2
5. Resumen



Aliados:





1. Condiciones antecedentes en La Mojana

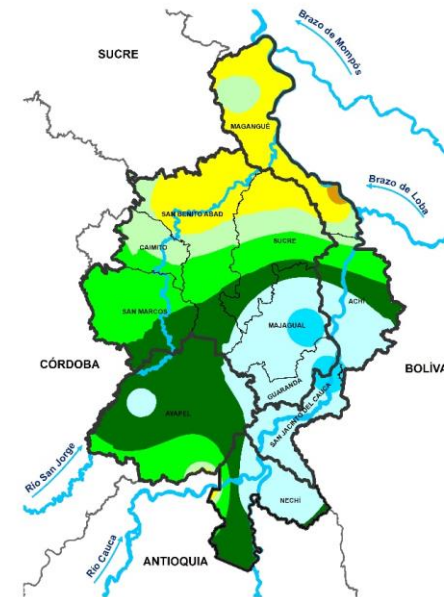
Para el mes de abril de 2022 la precipitación tuvo el siguiente comportamiento:

Mojana Bolivarenses: lluvias en exceso en la subregión.

Mojana Cordobesa: las lluvias se comportaron con excesos en la subregión.

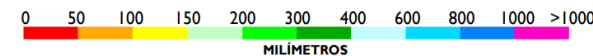
Mojana Sucreña: lluvias con excesos en toda la subregión, excepto en unos pequeños sectores del norte de Sucre (Sucre) y San Benito Abad, que las lluvias estuvieron dentro de lo normal.

Bajo Cauca: lluvias por encima de lo que normalmente llueve en toda la Sub-región.



Climatología abril (1981-2010)
Fuente: Subdirección de Meteorología, IDEAM

Precipitación acumulada 01/04/2022-30/04/2022
Fuente: Oficina de Pronóstico y Alertas, IDEAM

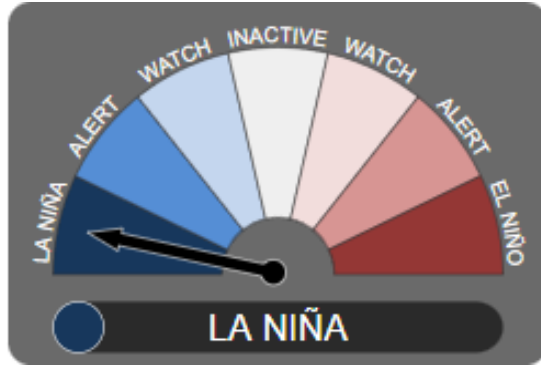


Se presentó **excesos** de lluvias en gran parte del territorio mojanero, y sólo, en sectores del norte de San Benito Abad con lluvias **dentro de lo normal**.

Departamento	Municipio	Estaciones	TOTAL MENSUAL	OCURRIDO	NORMAL
Bolívar	San Jacinto del Cauca	LA RAYA (Aut)-San Jacinto del Cauca [25027910]	1001,9	EXCESO	200-300
Sucre	Majagual	MAJAGUAL-Majagual [25025240]	771	EXCESO	150-200
Sucre	Majagual	MAJAGUAL (Aut)-Majagual [25025240]	715,4	EXCESO	150-200
Bolívar	San Jacinto del Cauca	LAS VARAS-San Jacinto del Cauca [25020420]	673,4	EXCESO	200-300
Córdoba	Ayapel	CECILIA (Aut) - Ayapel [2502700206]	524,3	EXCESO	150-200
Antioquia	Nechí	ESPERANZA LA RADIO-Nechí [25021480]	496	EXCESO	200-300
Córdoba	Ayapel	AYAPEL-Ayapel [25025030]	491,3	EXCESO	150-200
Antioquia	Nechí	LAS FLORES (Aut) - Nechí [25027270]	483,3	EXCESO	200-300
Antioquia	Nechí	NECHÍ-Nechí [27040040]	479	EXCESO	200-300
Córdoba	Ayapel	MARRALÚ (Aut)-Ayapel [25027770]	375,4	EXCESO	150-200
Sucre	San Benito Abad	JEGUA (Aut) - San Benito Abad [25027240]	334,4	EXCESO	100-150
Sucre	San Benito Abad	SANTIAGO APOSTOL-San Benito Abad [25020760]	178	EXCESO	100-150
Bolívar	Magangué	APTO BARACOA-Magangué [25025100]	165,3	EXCESO	50-100
Sucre	San Benito Abad	SAN BENITO ABAD-San Benito Abad [25025180]	128,4	NORMAL	100-150
Bolívar	Magangué	SAN ANTONIO-Magangué [25020950]	116,8	NORMAL	100-150
Bolívar	Magangué	SAN ANTONIO (Aut) - Magangué [25027180]	106,6	NORMAL	100-150



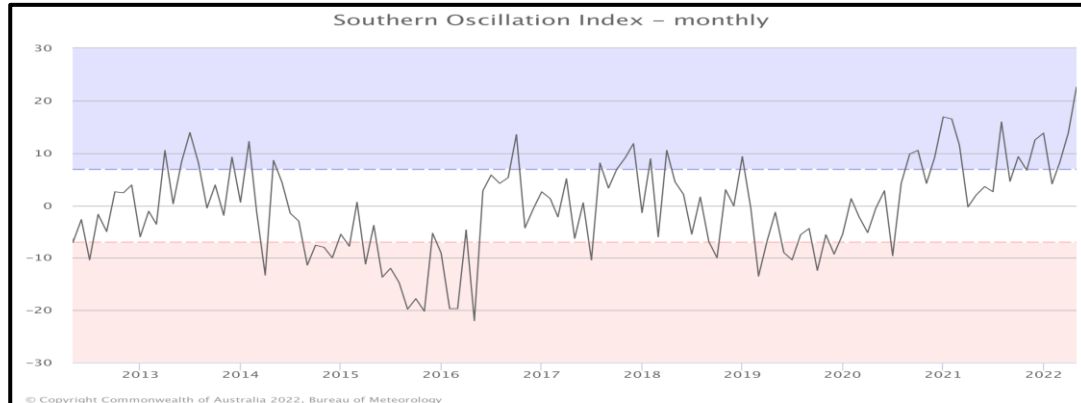
2. Sobre Fenómeno El Niño



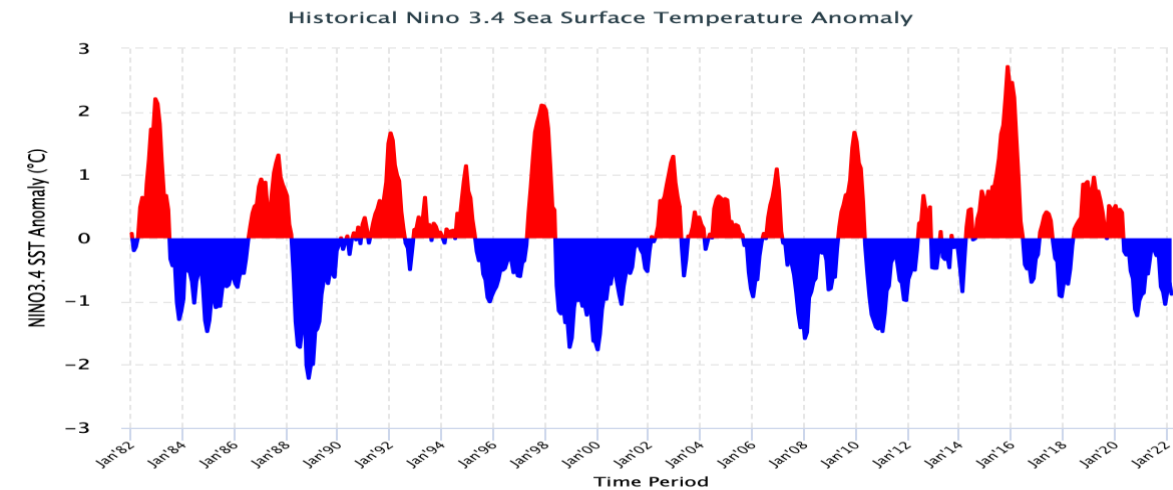
Basados en la información de diferentes centros a nivel mundial (**CIIFEN, BOM de Australia, Centro Europeo e IRI**), se mantiene el estado de Fenómeno ENOS en su Fase Fría denominado **La Niña**, pero en fase débil.

Fuente: **BOM Australia**

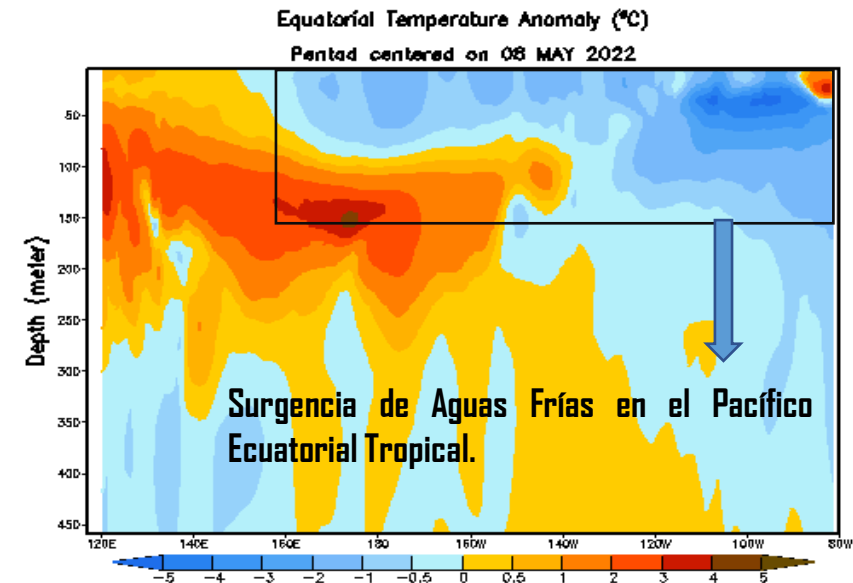
El mes de abril cerró con anomalías negativas (aguas frías) en el Pacífico Ecuatorial muy cercanas a -1°C (región Niño3.4), además, un SOI (Por sus siglas en Inglés, Índice de Oscilación del Sur) positivo, mostrando ligera respuesta atmosférica en el rango de La Niña.



Fuente: **BOM Australia**. Media móvil de 30 días para SOI.



Fuente: **IRI**. Histórico de Anomalías de Temperaturas en el Pacífico Ecuatorial en la Región Niño 3.4, indica que se sigue manteniendo fase de Niña Ligera del Fenómeno ENOS.

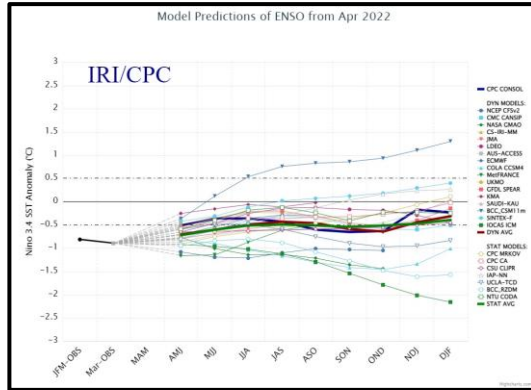


Fuente: **CPC (NOAA)** donde apreciamos que se mantiene el enfriamiento de las aguas en el Pacífico.

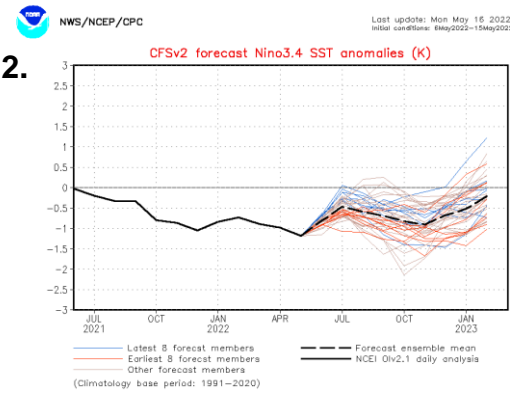


3. Pronóstico general de los Modelos ECMWF, IRI y CFSv2 para las Temperaturas del Mar en el Pacífico

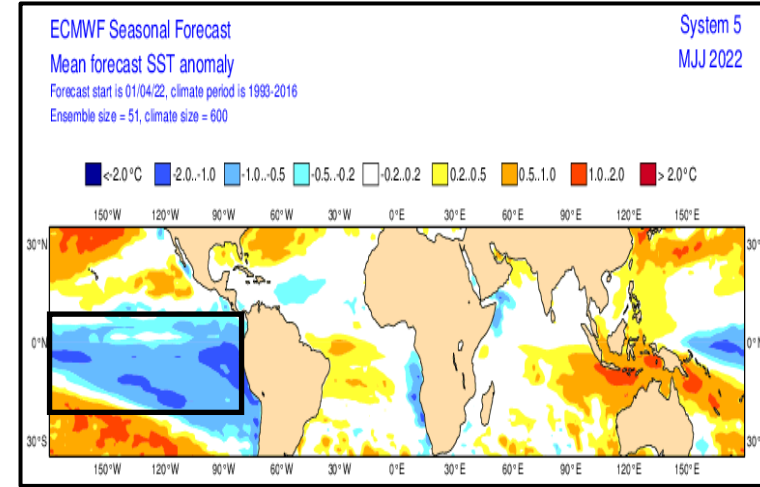
1.



2.

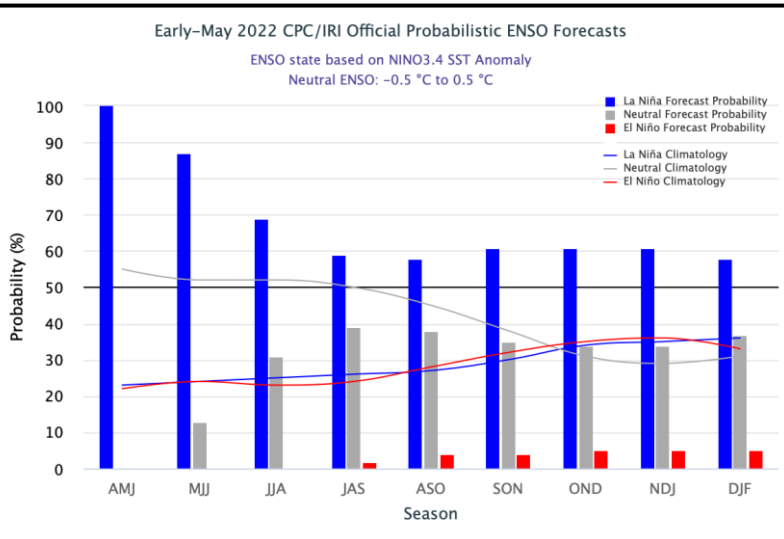
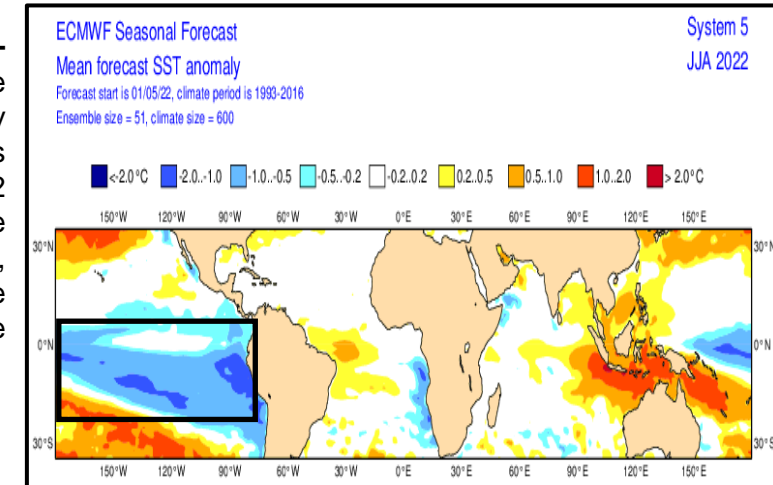


Fuente: 1. IRI/CPC. 2. CPC (NOAA)-Modelo CFSv2. Indicando el pronóstico de la salida de varios modelos, donde el resultado del IRI/CPC indica un pase a condiciones neutras en el Pacífico en el trimestre OND, sin embargo el CFSv2, indica una prolongación por un tiempo más de aguas frías en el Pacífico más o menos hasta Enero del siguiente año.



Fuente: Centro Europeo - Modelo ECMWF. Para el trimestre Mayo/2022, Junio/2022 y Julio/2022. Vemos regiones Niño4, Niño3.4, Niño3 y Niño1.2 alcanzando valores alrededor de -0,5°C y -1,0°C de anomalía, mostrando que las condiciones de La Niña en el Pacífico se mantengan.

Fuente: Centro Europeo - Modelo ECMWF. Para el trimestre Junio/2022, Julio/2022 y Agosto/2022. Vemos regiones Niño4, Niño3.4, Niño3 y Niño1.2 alcanzando valores alrededor de -0,5°C y -1,0°C de anomalía, mostrando que las condiciones de La Niña en el Pacífico se mantienen en este periodo.



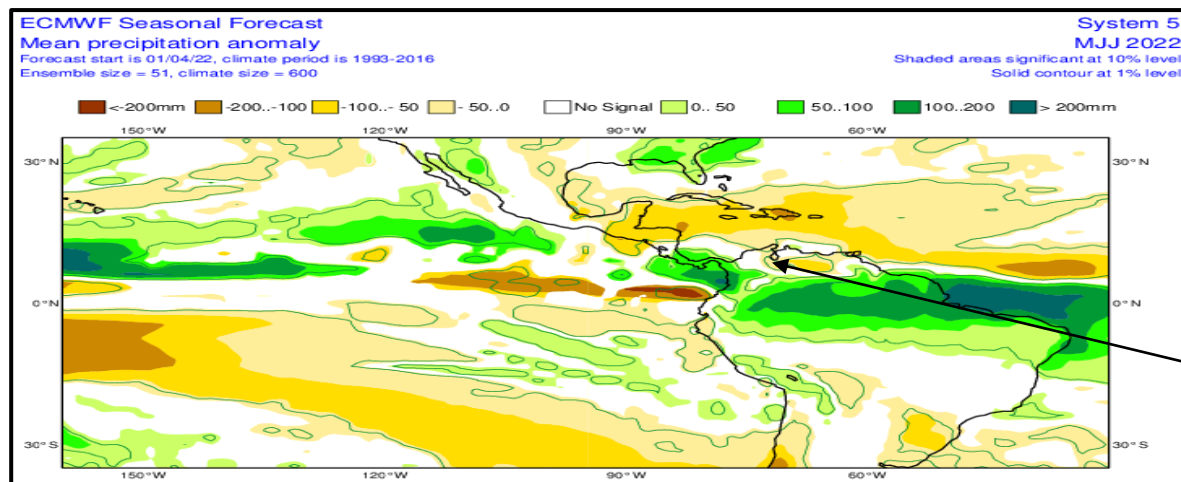
Fuente: IRI/CPC Se mantiene la condición La Niña de intensidad débil para este trimestre MJJ, con un 100% de probabilidad. Luego empieza su descenso la probabilidad; sin embargo, se mantiene probabilidad por encima del 50% hasta finales de año.



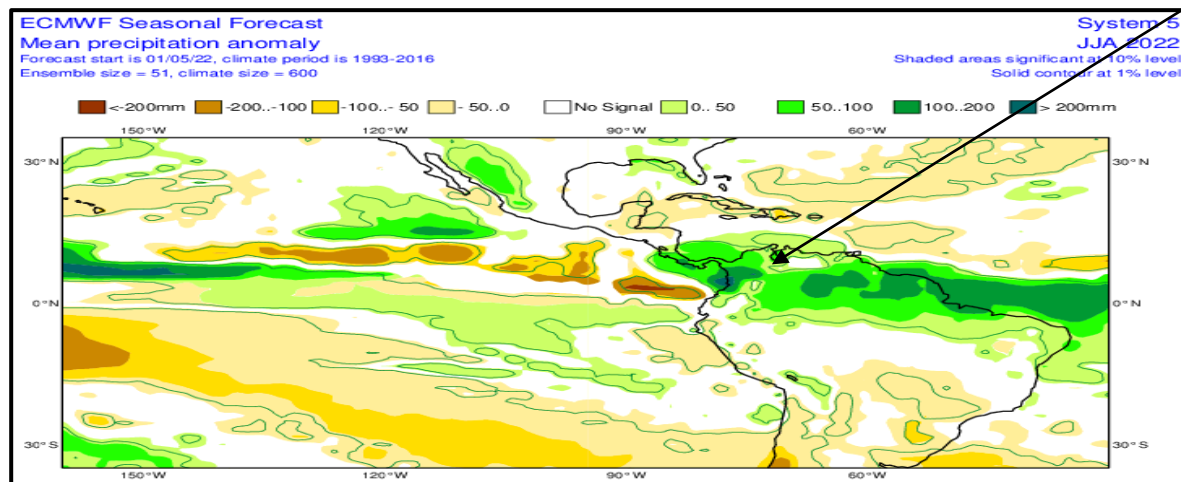
4. Pronóstico general de los Modelos ECMWF y CFSv2, de las Precipitaciones para La Mojana

4.1 Modelo ECMWF

1.



2.



Lo que podemos apreciar es, que en promedio, para el sector de La Mojana y viendo la escala de colores, es que para el trimestre MMJ se aprecia un descenso en los excesos de lluvias, inclusive entrando en lluvias *dentro de lo normal*; sin embargo, en el trimestre JJA se *excesos* de lluvias en toda la región.

Fuente: **Centro Europeo – Modelo ECMWF**. 1. Anomalia Promedio Trimestral Pronosticada para el Trimestre Mayo/Junio/Julio (MJJ). 2. Anomalia Promedio Trimestral Pronosticada para el Trimestre Junio/Julio/Agosto (JJA).



El futuro
es de todos

Gobierno
de Colombia



GREEN
CLIMATE
FUND



Aliados:

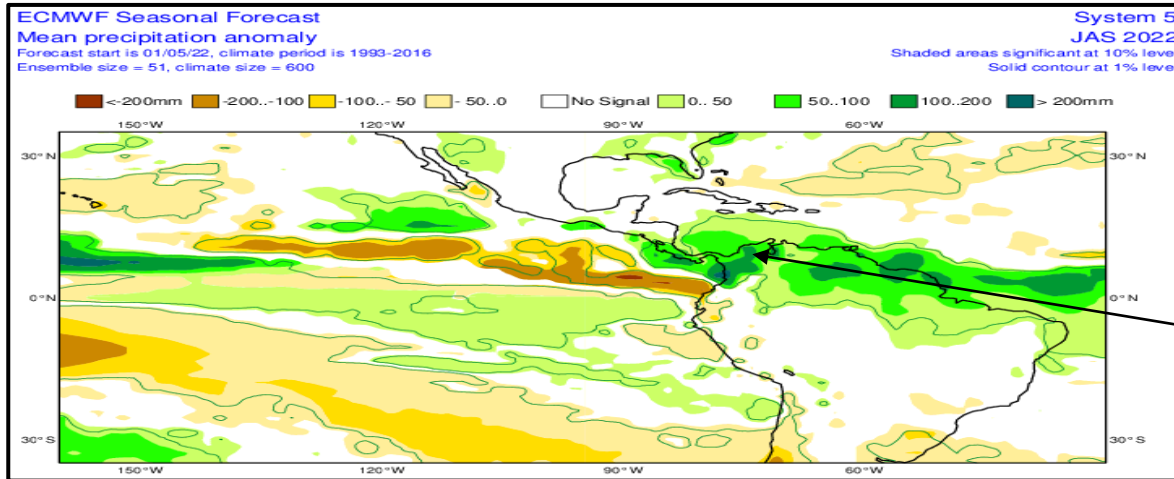




4. Pronóstico general de los Modelos ECMWF y CFSv2, de las Precipitaciones para La Mojana

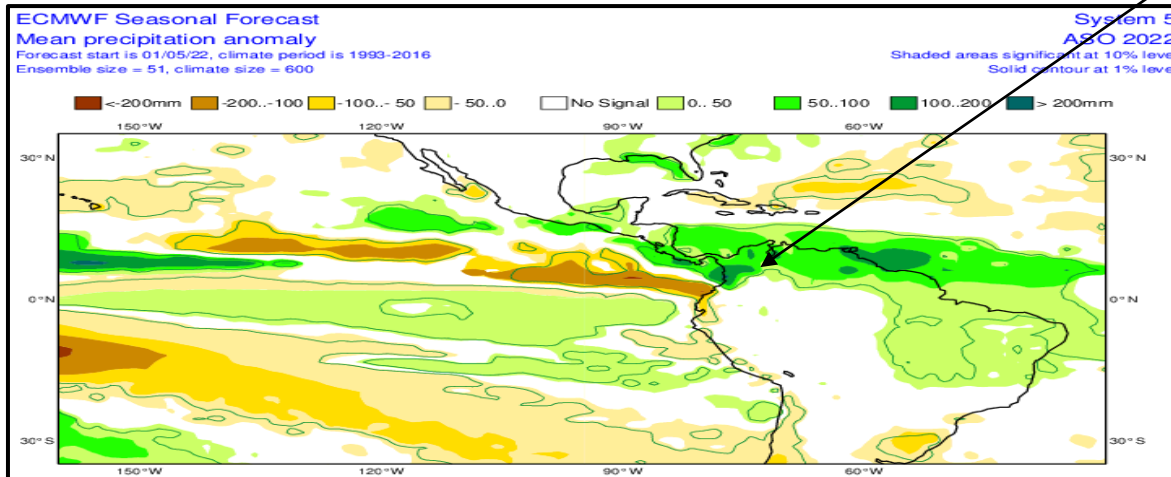
4.1 Modelo ECMWF

3.



Lo que podemos apreciar es, que a modo general, para el sector de La Mojana y viendo la escala de colores, es que, para los trimestres JAS y ASO se aprecian unos **excesos** en amplios sectores de La Mojana.

4.



Fuente: Centro Europeo – Modelo ECMWF. 3. Anomalia Promedio Trimestral Pronosticada para el Trimestre Julio/Agosto/Septiembre (JAS). 4. Anomalia Promedio Trimestral Pronosticada para el Trimestre Agosto/Septiembre/Octubre (ASO).



El futuro
es de todos

Gobierno
de Colombia



GREEN
CLIMATE
FUND



Aliados:

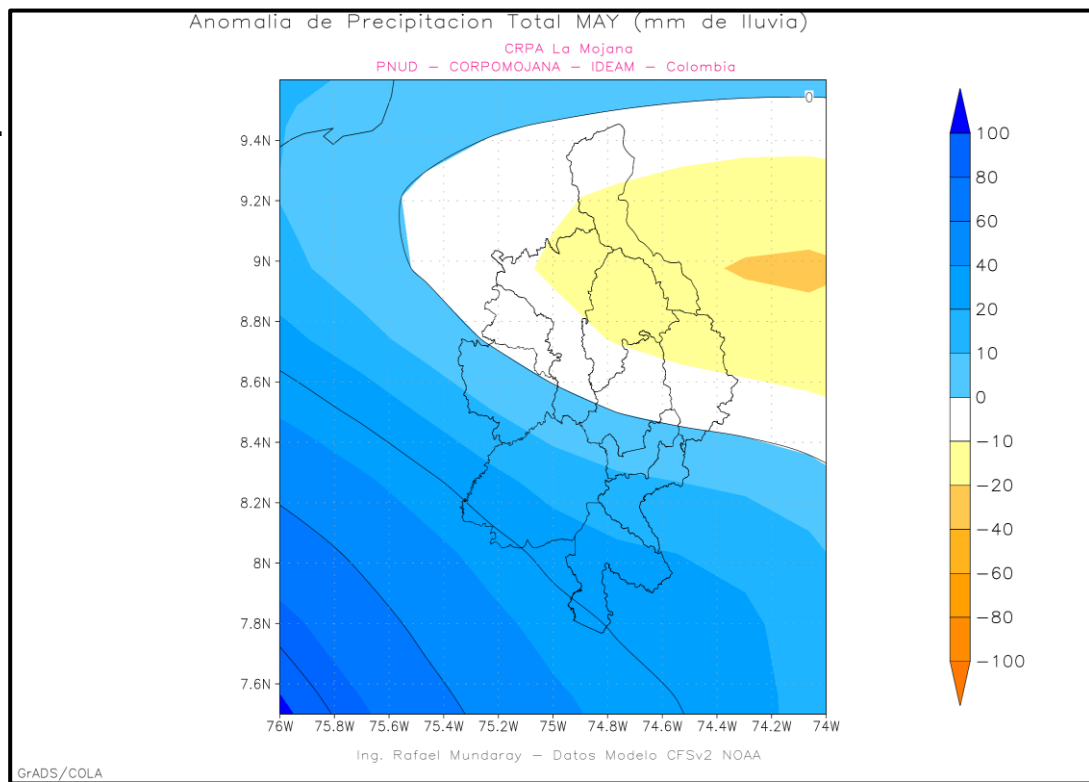




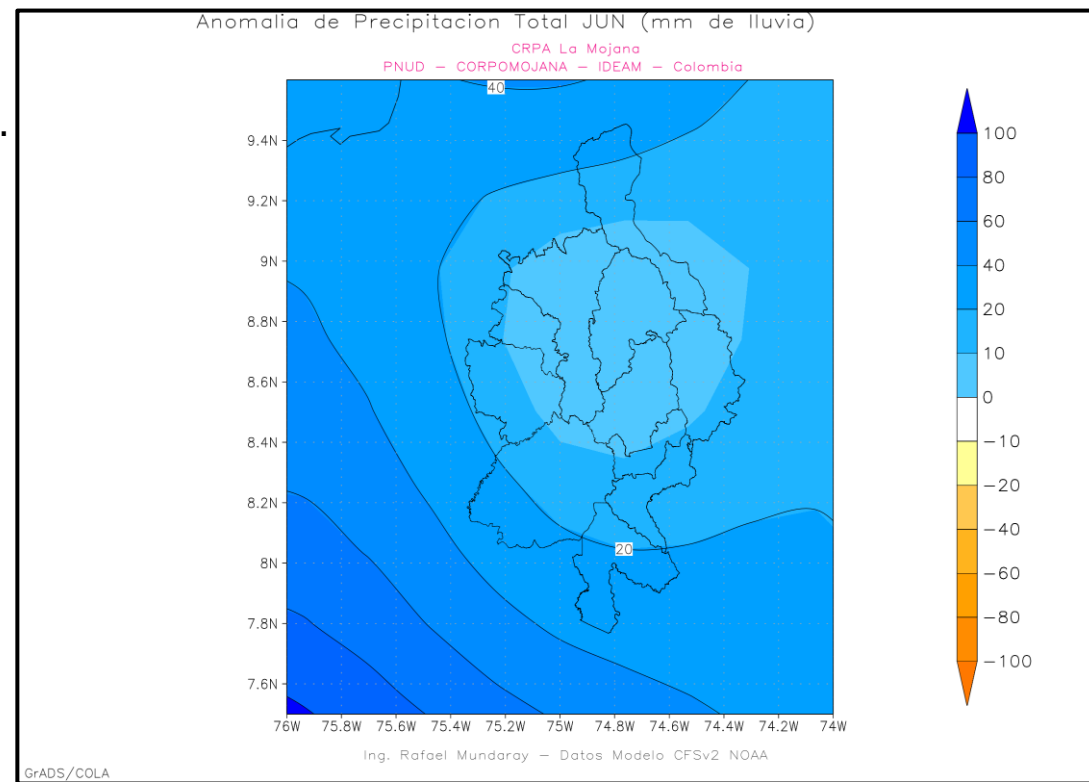
4. Pronóstico general de los Modelos ECMWF y CFSv2, de las Precipitaciones para La Mojana

4.2 Modelo CFSv2

1.



2.



Fuente: NOAA-NCEP/Modelo CFSv2, CRPA La Mojana. 1. Anomalía Lluvia Total Mensual Pronosticada para el mes de Mayo. 2. Anomalía Lluvia Total Mensual Pronosticada para el mes de Junio.

Para el mes de **1. Mayo** en La Mojana se esperan ligeros **excesos** de lluvia en sectores de Nechí, San Jacinto del Cauca, Ayapel, San Marcos, Guaranda y sur de Majagual, el resto de la región estará con lluvias **entre lo normal** a **ligeraamente deficitarias**, y, en el mes de **2. Junio** se esperan **excesos** en toda La Mojana.



El futuro
es de todos

Gobierno
de Colombia



Aliados:

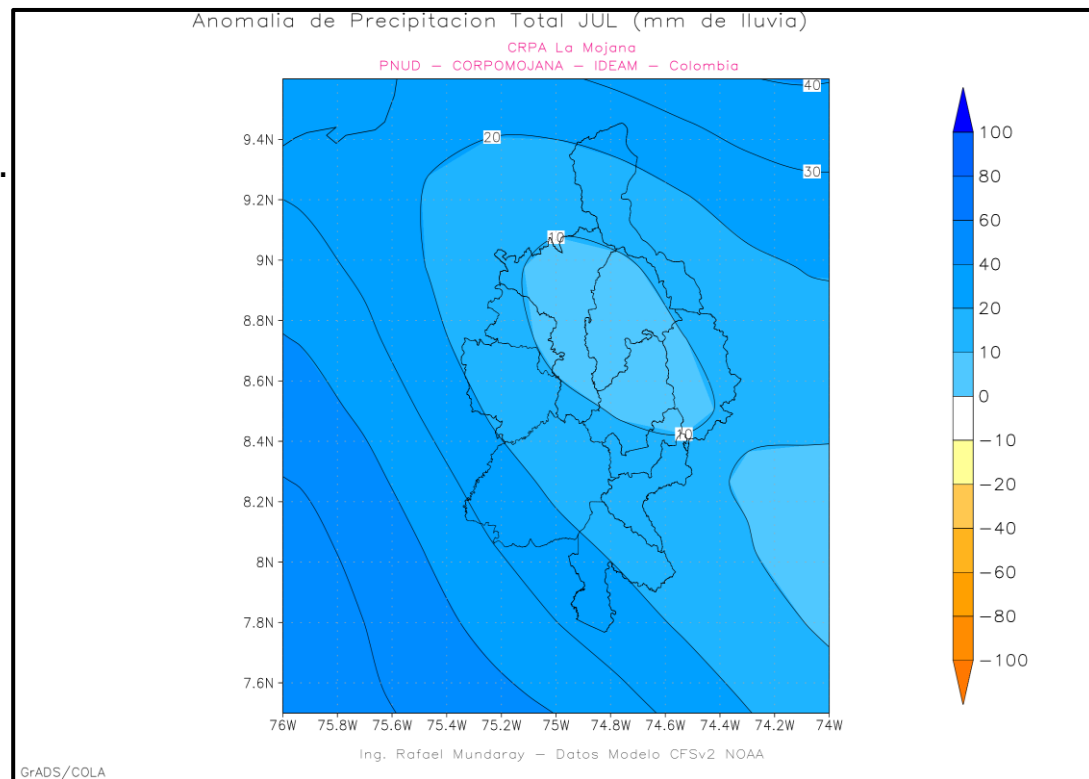




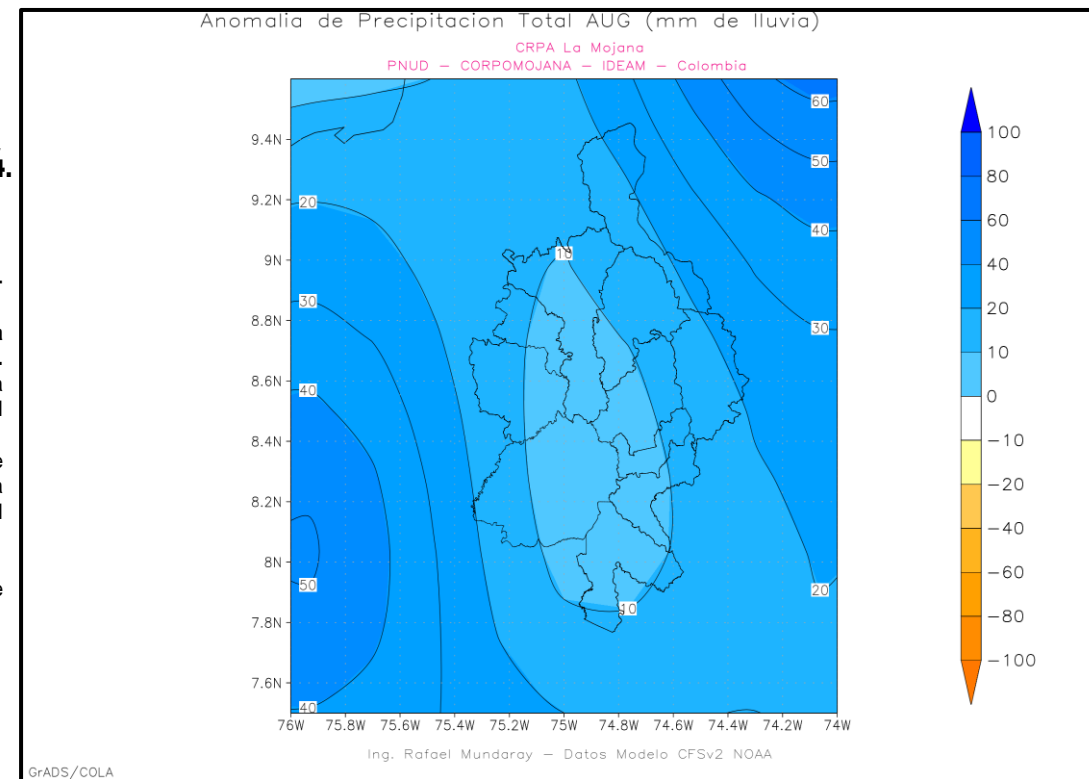
4. Pronóstico general de los Modelos ECMWF y CFSv2, de las Precipitaciones para La Mojana

4.2 Modelo CFSv2

3.



4.



Fuente: NOAA-NCEP/Modelo CFSv2, CRPA La Mojana. 3. Anomalía Lluvia Total Mensual Pronosticada para el mes de Julio. 4. Anomalía Lluvia Total Mensual Pronosticada para el mes de Agosto.

Para el mes de **3. Julio** se espera **excesos** de lluvias en todo el territorio mojanero. Para el mes de **4. Agosto**, se esperan **excesos** en toda la región mojanera.



El futuro
es de todos

Gobierno
de Colombia



Aliados:





5. Resumen

1. Ha continuado las aguas frías en el Pacífico Tropical, manteniéndose las anomalías de temperaturas entre a $-0,2^{\circ}\text{C}$ a $-1,0^{\circ}\text{C}$ en las regiones de estudio Niño4, Niño3.4, Niño3 y Niño1+2, manteniéndose zona Niño3.4 con aguas frías; además, un SOI con valores positivos y en zona de La Niña que indican ligera respuesta del comportamiento atmosférico. Se espera se empiece a debilitar las condiciones anómalas frías del Pacífico; sin embargo, los modelos pronostican que las anomalías frías alrededor del $-0,5^{\circ}\text{C}$ se estarían manteniendo hasta finales de año.
2. Para La Mojana a nivel trimestral a modo general se esperan **excesos** de lluvias en los cuatros trimestres mencionados (MJJ, JJA, JAS y ASO), siendo el de MJJ el que evidencia un descenso en las lluvias en la región.
3. A nivel mensual, las lluvias, en general presentarán un descenso durante el mes de mayo, con ligeros excesos al sur de La Mojana. Ahora bien, para los meses de junio hasta agosto, se estarán presentando excesos de lluvias en toda la región mojanera.

Directivos:**YOLANDA GONZALEZ HERNÁNDEZ**

Directora General IDEAM.

MARTHA CECILIA CADENA

Jefe Oficina del Servicio de Pronóstico y Alertas

HUGO ARMANDO SAAVEDRA

Subdirector de Meteorología

www.ideam.gov.co/**Correos electrónicos:**servicio@ideam.gov.coalertas@ideam.gov.co

Calle 25 D # 96B - 70, piso 3. Bogotá, D.C.

Teléfono: 307 5625 ext. 1334 - 1336.

LILIANA QUIROZ AGUAS, Directora General de la Corporación para el Desarrollo Sostenible de La Mojana y el San Jorge**CORPOMOJANA**www.corpomojana.gov.co**Correo Electrónico:**corpomojana@corpomojana.gov.co

Cra. 21 # 21 A – 44 San Marcos - Sucre

Teléfono: (+57) (5) 295 5347

RAQUEL GARAVITO CHAPAVAL, Gerente del Fondo Adaptación**JIMENA PUYANA**, Gerente Nacional de Desarrollo Sostenible del PNUD**Elaborado por:****Meteorólogos**

RAFAEL ELÍAS MUNDARAY MAGO, CRPA-La Mojana

AARÓN MOISÉS OMAÑA ROJAS, CRPA-La Mojana

PARTICIPACIÓN

Oficina del Servicio de Pronósticos y Alertas, IDEAM

Síguenos en **@CORPOMOJANA_CAR** **@CORPOMOJANA** **@CORPOMOJANA_CAR****Aliados:**